



Nederlandse Voedsel- en
Warenautoriteit
*Ministerie van Landbouw,
Natuur en Voedselkwaliteit*

Bestrijding AI 2022

Dinsdag 13 september 2022
14.10 – 14.30 uur

Fred de Klerk



Bestrijding AI 2022

- 1 Overzicht uitbraken
- 2 Eerste observaties
- 3 Aanpassingen ruimingsproces
- 4 Aanpassingen screenen
- 5 Afsluiting



HPAI 2003

Start 28-02-2003
Eind 22-08-2003

H7N7

- 241 besmette bedrijven
- 106 bedr. geruimd i.v.m. welzijn
- 17 bedr. geruimd i.v.m. pos. serologie

- 16.000 hobbylocaties geruimd
- 1.100 preventieve ruiming

Totaal aantal dieren:
31.633.000

Besmet: 6.000.000
Preventief: 25.633.000

HPAI 2014

Start 15-11-2014
Eind 30-12-2014

H5N8

- 5 besmette bedrijven
- 3 preventieve ruiming

Totaal aantal dieren:
338.000

Besmet: 245.600
Preventief: 92.400

HPAI 2016-2017

Start 25-11-2016
Eind 26-01-2017

H5N8

- 9 besmette bedrijven
- 10 preventieve ruiming

Totaal aantal dieren:
717.727

Besmet: 221.332
Preventief: 496.395

HPAI 2020/2021

Start 29-10-2020
Eind 22-06-2021

H5N8

- 11 besmette bedrijven
- 1 kleinschalig <250 dieren
- 1 hobbylocatie

- 4 preventieve ruiming

Totaal aantal dieren:
690.374

Besmet: 536.096
Preventief: 128.646





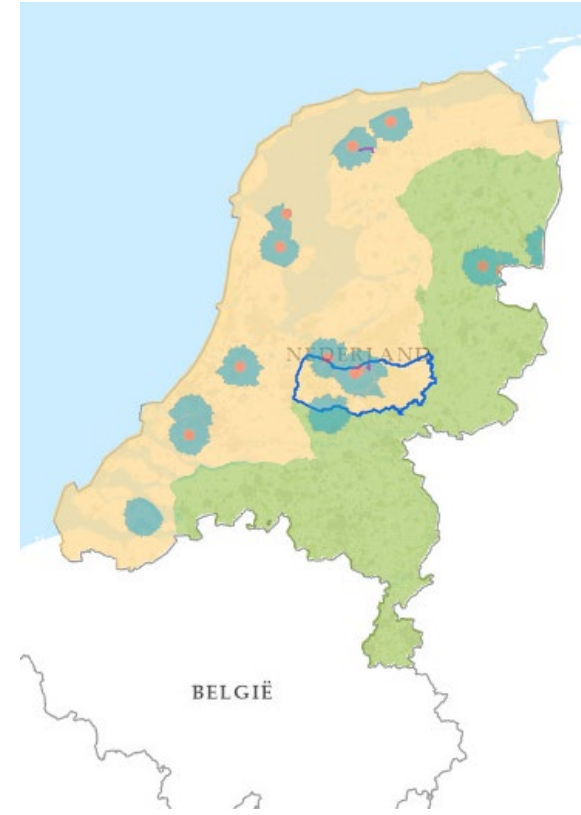
Cijfers uitbraak HPAI H5N1 2021/2022



Start: 25-10-2021

Eind:

- | | |
|---|-------------------------|
| - 61 besmette bedrijven | 3.675.169 dieren |
| - 14 besmette hobbylocaties > 50 dieren | 4.123 dieren |
| - 13 besmette hobbylocaties < 50 dieren | 356 dieren |
| - 37 preventieve ruimingen | 978.816 dieren |
| - 4 traceringscontacten geruimd | 44.589 dieren |
| - Totaal geruimd: | 4.703.053 dieren |





Eerste observaties

> **Er wordt snel gemeld**

- (Licht) verhoogd uitvalpercentage
- Grote mate van awareness

> **Bedrijven worden snel geruimd**

Tijdsverloop tussen moment van melding en afronden ruiming:

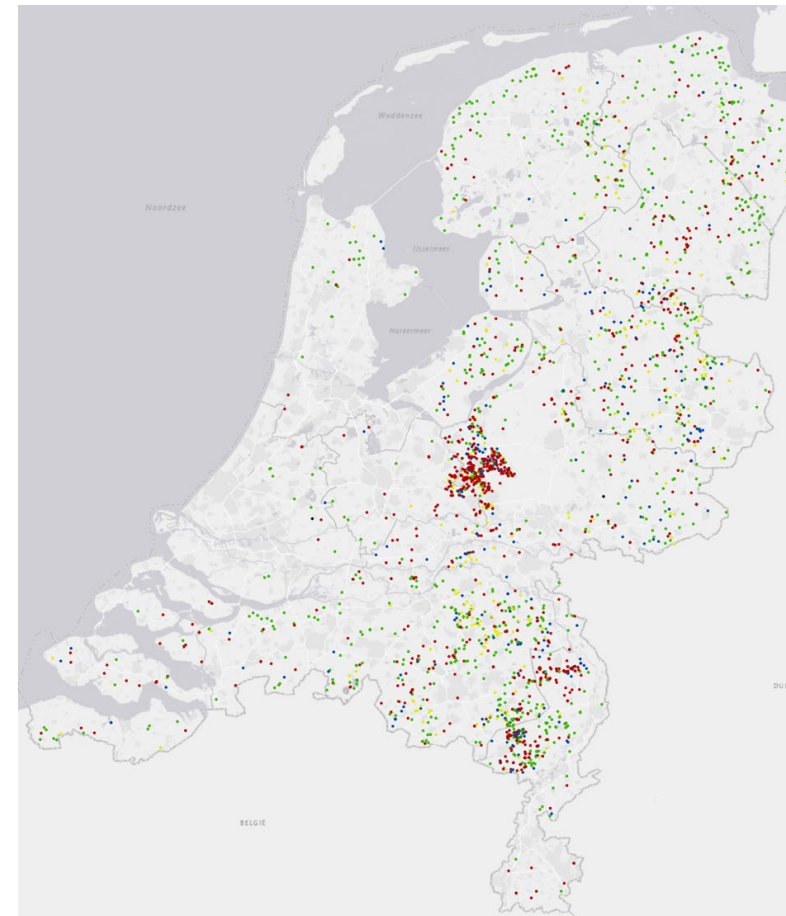
- 2003: 2,6 dgn (0-16)
- 2021/2022: 0,9 dgn (0-2)





Consequentie

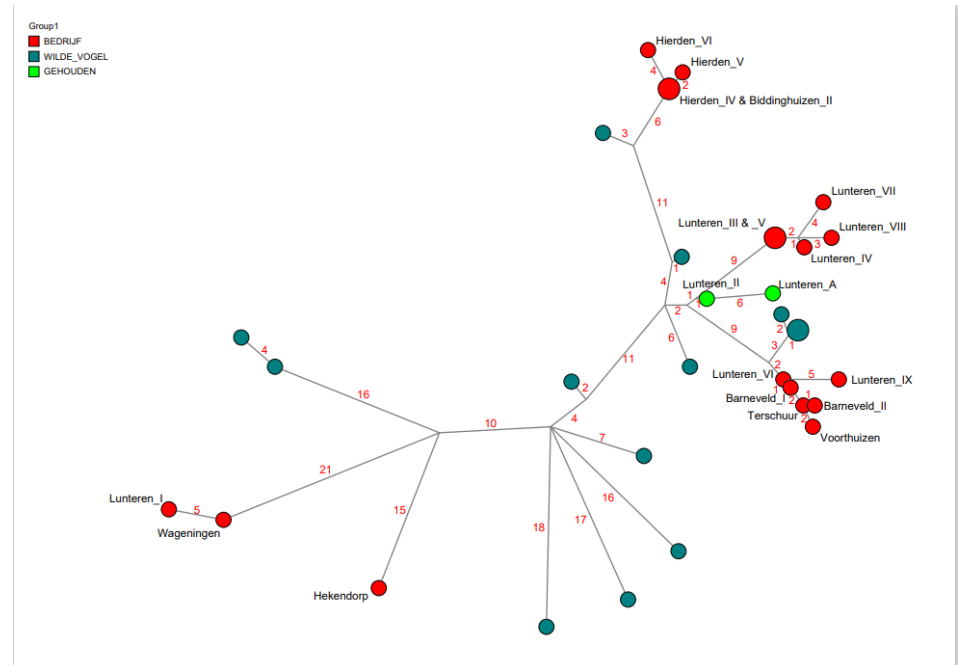
- > Meer selectief omgaan met preventief ruimen
 - (niet standaard alle bedrijven in het 1 km-gebied)
- > Bij preventief ruimen vooral kijken naar pluimveedichtheid
- > 2021/2022: 24 bedrijven met ruim 800.000 dieren in 1 km-gebied **NIET** geruimd
 - 4 van deze bedrijven zijn alsnog besmet geraakt en geruimd.





Onderzoek WBVR

- > Onderzoek sequentie van de virusisolaten
 - mate van verwantschap
- > Vaststellen introductievenster
- > Er zijn geen aanwijzingen gevonden dat het ruimen een rol heeft gespeeld in de transmissie naar nabuurbedrijven
 - Zeewolde, Hierden, Woltersum





Aanpassingen ruimingsproces

> **Hygiëne**

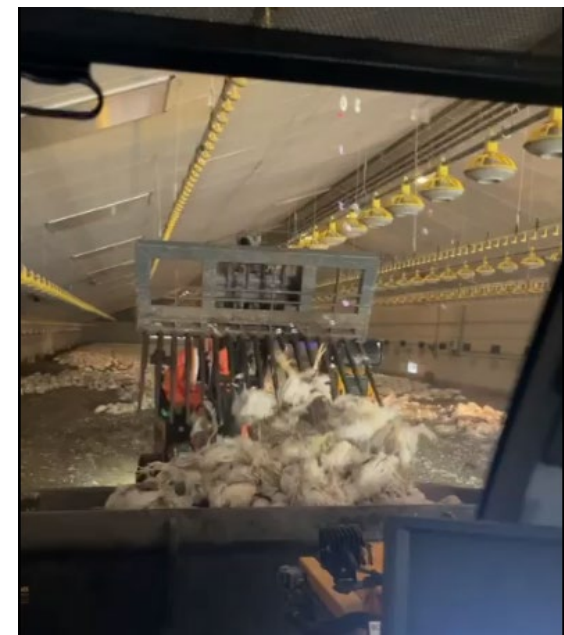
- Rendac container in stal, Rendac container op de grond
- Vernevelaar op Rendac container
- Bij storm: ruimen wanneer de windkracht niet zo sterk is
- Bij hitte: alleen gassen wat ook die dag geruimd kan worden

> **Bevorderen arbeidsomstandigheden**

- Inzet elektrische kruitwagens, verreikers met laadvork
- Bij hitte: werken in de vroege ochtend of de late avond

> **Nieuwe uitdagingen**

- Tekort aan personeel
- Dreigend tekort aan CO₂

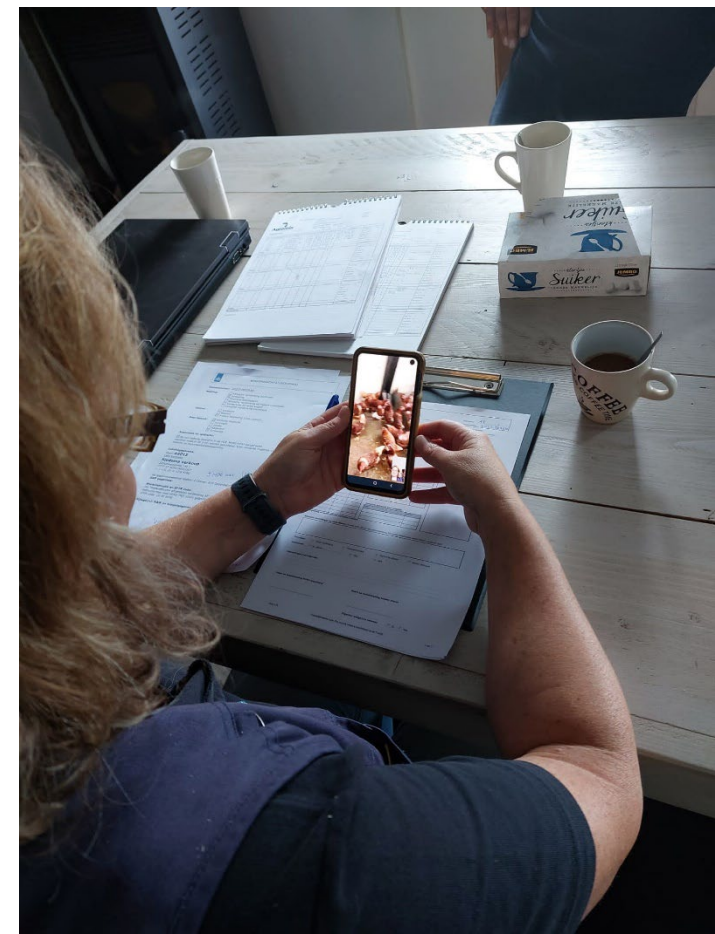




Screenen

> **Aanpassingen screeningsproces 2021/2022:**

- Monstername tijdens het screenen afhankelijk van de diersoorten
- Slechts één bedrijf per dag fysiek betreden
 - Cameratoezicht
- Gevolgd door een dagelijkse monitoring door GD gedurende 14 dagen
 - Voer- en wateropname
 - Legpercentage
 - Uitvalgegevens





Afsluiting

- › Niet bij iedere besmetting een duidelijke kliniek
Soms is er alleen sprake van voeropnamedaling

 - › Bij twijfel: melden
1. Het snel vaststellen van de besmetting draagt bij aan het zo min mogelijk ruimen van dieren
 2. Geen verspreiding in de omgeving betekent ook dat de beperkings-gebieden snel opgeheven kunnen worden. En dat voorkomt grote welzijnsproblemen.





Hartelijk dank voor
uw aandacht